

- Az Art'otel Berlin Mitte, Mitte kerületében található.
- 4 csillagos szálloda
- A hotel jól megközelíthető, U-Bahn 2, Märkisches Museum



- A történelmi Ermelerhaus Ferdinand-Wilhelm Ermeleről, a berlini dohánypar társalapítójáról kapta a nevét, aki 1824-ben vásárolta meg a házat. Azóta a ház jelentősége fokozatosan nőtt, hiszen számos kulturális eseményt tartottak itt az évek: az Ermelerhaus fontos értékmérési találkozóhelyé vált Berlinben.

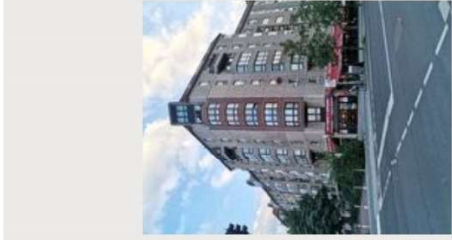
- Mostmár a hotel része, ahol privát ünnepségeket, esküvőket és banketteket tartanak, de emellett híres előadók is tartanak itt interjúkat vagy éppen itt forgatnak.

- Ez a szálloda igazi tisztelgés Georg Baselitz német művész előtt, és egy 328 grafikai alkotásból álló művészeti gyűjteményt tartalmaz, amelyek a szállodában láthatók.

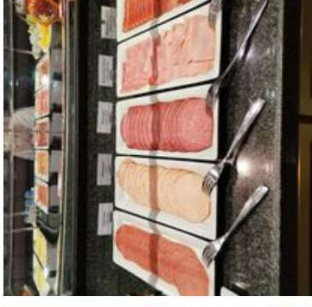


- Németország egy független szövetségi állam Közép- és Nyugat-Európában. Területe az Alpoktól az Északi- és a Balti-tengerig terjed. Szárazföldi határait északon Dánia, keleten Lengyelország és Csehország, délen Ausztria és Svájc, nyugaton Franciaország és a Benelux államok jelentik.
- Fővárosa egyben legrégebbi városa Berlin, pénzügyi központja Frankfurt am Main, További nagyvárosai között van Hamburg, München, Köln, Stuttgart, Düsseldorf és Lipcse is.





- Mivel a hotel a volt keleti oldalon volt, így ez mai napig megátszik a városon, így sokszor volt hogy Budapesten éreztem magam.



Reggeliztetés:

- 7-11-ig
- Főbb feladatok: büfé előkészítése, másnapra való előkészületek, büfé folyamatos feltöltése, zárás



Potsdam



Berlin



Feierabend Trinken



Hamburg



Street art



*Festival of Lights
2021*



Art'otel Crew

